



*Landscaping-kunstgress
til hage og utemiljø*

*PST Sportsanlegg,
leverandør av landscaping kunstgress.*

PSTTM
Sportsanlegg



PST Sportsanlegg

PST Sportsanlegg AS ble etablert mars 2018, og tilbyr den ypperste kvalitet av helhetlige idrettsanlegg. Vår klare målsetning er å spre idrettsglede og aktivitet over hele landet og til alle samfunnslag. Vi har samarbeidsavtaler med kvalitetsprodukter innenfor kunstgress, kunststoffdekker, tennisdekker, padel, ballfangernett, stadiongjerder, ballbinger, fotballmål, vedlikeholdsutstyr og alt annet idrettsutstyr til de ulike anleggene. Vi jobber med prosjekter innenfor ordinære anlegg, nærmiljøanlegg og private anlegg.

Vi er opptatt av tett dialog med våre kunder, og ønsker å yte den beste personlige servicen før, under og etter at prosjektet er realisert.

Våre ansatte har alle bred kompetanse og erfaring fra bransjen, med bakgrunn og fortsatt sterk tilknytning til idretten.

Hos oss får du

- ✔ Kompetanse og erfaring
- ✔ Kvalitetsprodukter
- ✔ Personlig service og oppfølging
- ✔ Skreddersydde løsninger

PST Sportsanlegg AS

er leverandør av landscaping kunstgress til hage og utemiljø. Kunstgresset blir importert gjennom våre leverandører i Nederland.



Landscaping

Vårt kunstgress til utemiljø harmoniserer med det naturlige miljøet. Med alle de estetiske egenskapene til en attraktiv naturlig plen, ser våre kunstgress-plener flotte ut gjennom hele året. Det er vedlikeholdsvennlig og tåler mye bruk, og passer like godt i hage og på balkonger som på lekeplasser.

Vi hjelper deg å finne riktig type gress til ditt bruk dersom du ønsker det.

I dette heftet presenterer vi våre mest solgt varianter. Vi kan også skaffe et mangfold av andre typer på forespørsel.

Vi leverer også fallunderlag til kunstgress på forespørsel.

Club

35 mm gress med flere ulike fibre, krever ca 8-12kg/m² sandinnfyll. Et high-end produkt som har det meste og er veldig slitesterkt. Fungerer utmerket til hager, offentlige områder, inngangspartier, skolegårder og alle områder med fokus på det estetiske. Mykt og godt å gå og ligge på.

Standard størrelse rull: 2 x 25 meter og 4 x 25 meter



Lounge

30 mm gress med flere ulike fibre, krever ca 5-10kg/m² sandinnfyll. Samme strå som Club, men litt kortere. Et high-end produkt som har det meste og er veldig slitesterkt – vår bestselger. Fungerer utmerket til hager, offentlige områder, inngangspartier, skolegårder og alle områder med fokus på det estetiske. Mykt og godt å gå og ligge på.

Standard størrelse rull: 2 x 22 meter og 4 x 22 meter



Signature

30 mm gress krever ca 5kg/m² sandinnfyll. Det vakre Signature-gresset har en kombinasjon av korte og lange fiber, og blandingen av beige og grønne tråder gjør det meget naturtro. Det unikt universelle kunstgresset, passer i de fleste miljøer, og et «best-value» produkt.

Standard størrelse rull: 2 x 25 meter og 4 x 25 meter





Mercure

33 mm gress (med ca 7kg/m² sandinnfyll), som gir et naturlig flott inntrykk. Mercure er et godt økonomisk valg, som gir deg mye kvalitet for pengene. Fungerer godt i private hager, balkonger, inngangsparti, offentlige plaser ol.

Standard størrelse rull: 2 x 30 meter og 4 x 30 meter

Kendo

45 mm gress (med ca 10 kg/m² sandinnfyll), som er fyldig, med mye og langt gress. Det skaper et mykt og behagelig gress, som også gir et flott estetisk utseende. Gresset er bygget av flere ulike strå typer, og med mange fargenyanser.

Standard størrelse rull: 2 x 22 meter og 4 x 22 meter



LSR 24 Fun Color

24 mm med split fiber, meget slitesterkt og med 10-20kg/m² sandinnfyll. Fungerer utmerket til små fotballbaner, ballbinger og andre områder med høy aktivitet. Kan islegges på vinteren. Hvite linjer kan også bestilles.

Tilgjengelig i følgende farger: Grønn, hvit, blå, gul, terracotta, rød & sort

Standard størrelse rull: 2 x 25 meter og 4 x 25 meter

Crazy Colors

24 mm med split fiber, meget slitesterkt. Arkitektens favoritt. 5kg/m² sandinnfyll ved utendørsbruk.

Tilgjengelig i følgende farger: Beautiful Black, Brilliant Brown, Gorgeous Grey, Gracious Gold, Lovely Lime, Perfect Purple, Pretty Pink, Royal Red, Silly Silver og Trendy Turquoise

Standard størrelse rull: 2 x 25 meter og 4 x 25 meter, men kan også kuttes til ønsket størrelse



Veiledning montering

Grunnarbeid

Verktøy

- ✓ Skuffe
- ✓ Trillebår
- ✓ Hoppetusse
- ✓ Målebånd
- ✓ Bio-duk
- ✓ Kniv
- ✓ Limspade
- ✓ Børste/kost

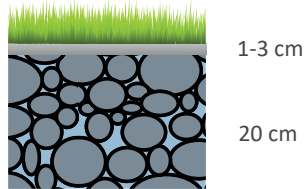
1. Fjern gress og vekstmasser

Dersom området det skal leges kunstgress på er av naturgress eller andre vekstmasser, så bør disse fjernes for å minimere risikoen for ugress og lignende i fremtiden.



2. Tilfør masser og avrett grunnen

Etter at området er ryddet for gress etc, bør det tilføres masser for avretting. Fyll på et bærelag av grovere masser (0-20 mm fraksjon) opp til 20 cm, med et lag på 1-3 cm av finavrettings masse (0,4-0,8 mm fraksjon) på toppen. Gjør en god avretting av hele området før det komprimeres.



3. Kompriming

Bruk en "hoppetusse" eller tilsvarende for å komprimere området. Det er viktig at området er så kompakt og hardt som mulig for å sikre et godt og langsiktig resultat.



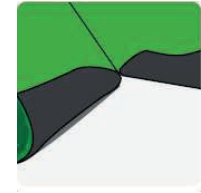
4. Legg på bio duk

Legg på en bio duk (geotextile), hvis ønskelig, for å ytterligere sikre at ugress ikke vokser frem.

Installasjon av kunstgress

5. Rull ut kunstgresset

Rull ut kunstgresset på ønsket avrettet område. Sørg for at det ligger rett og flatt uten bølger, og at sømmene møter hverandre. Resten av installasjonen bør forekomme i tørt vær med stabil temperatur over +8 C.



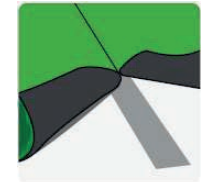
6. Kutt kunstgresset i ønsket størrelse

Kutt og tilpasset gresset til området det skal ligge på. Bruk en Stanley kniv eller lignende. Mellomrom mellom skjøtene skal ikke være mer enn 4mm.



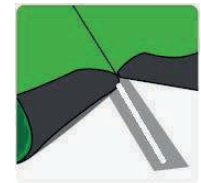
7. Rull ut lim-teipen

Brett kunstgresset ut til siden der hvor skjøtene møter hverandre. Oppbretten må være minimum 30 cm, da lim-teipen normalt er 30 cm bred.



8. Fordel limet på limteipen

Når limteipen er rullet ut, fordeles limet jevnt ut over på midten av teipen. Bruk en limspade eller tilsvarende. Legg så gresset tilbake. Husk å presse kunstgresset ned mot limet etter at det er blitt lukket, slik at limet fester seg ordentlig.



9. Tilfør sand

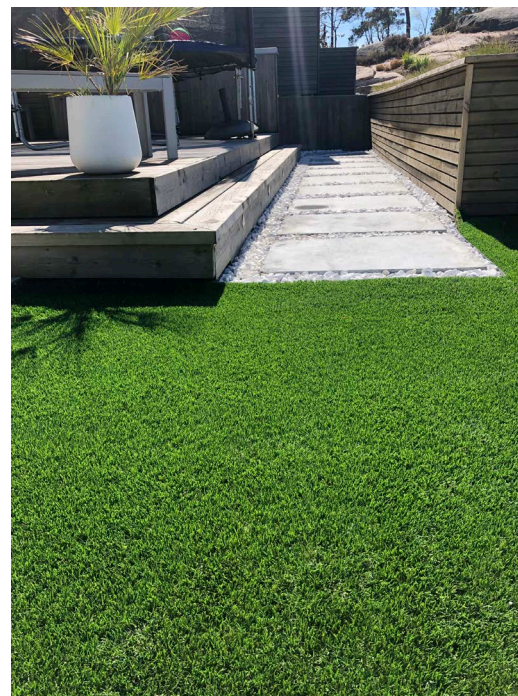
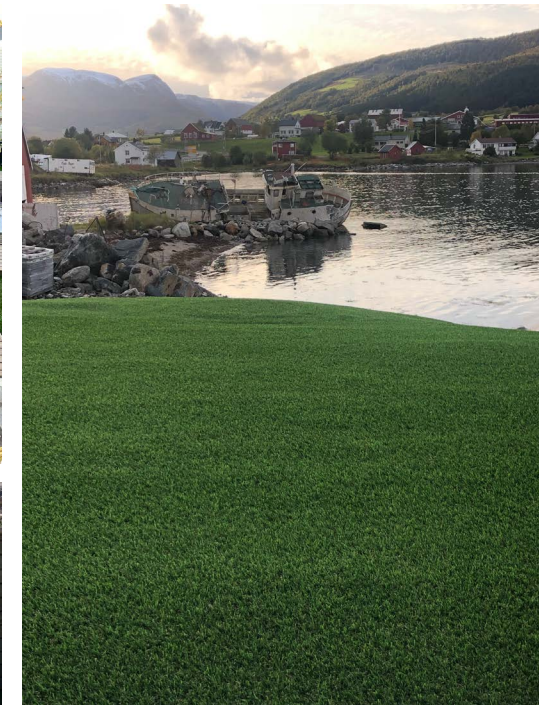
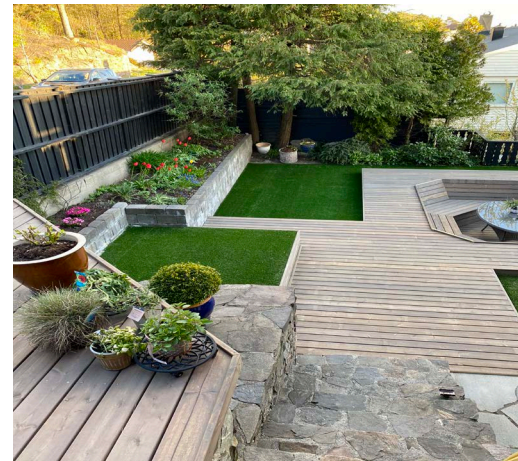
Tilfør riktig mengde sand for å skape egenvekt og stabilitet i kunstgresset. Sanden er også viktig for gi kunstgress-fibrene den riktige støtten.



10. Fordel sanden

Sanden fordeles jevnt utover kunstgresset, og børstes ut med en kost. Det er en fordel å gjøre denne delen av jobben i tørt vær. Sanden bruker tid på å naturlig synke ned til bunnen av kunstgresset, vi anbefaler derfor å gå over med børsten på nytt etter ett døgn.





Våre kunstgress kombinerer utseende fra naturlig gress med komfort og brukervennlighet. Enkel installasjon og lite vedlikehold. Passer like godt til hage og balkonger, som på lekeplasser og andre aktive utemiljø.

Vi har også fargerike alternativer for deg som ønsker noe ekstra.

Ta kontakt med oss for å se vårt fulle sortiment.

Drift og vedlikehold

FORLENGER LEVETIDEN

Enkelt vedlikehold av kunstgresset forlenger levetiden til ditt kunstgress betraktelig. Over tid vil gresset oppleve stor belastning. Det er derfor avgjørende å gjennomføre systematisk vedlikehold på rett vis for å ikke skade underlaget og dets egenskaper.



Fjerning av organisk materiale og søppel

Hold underlaget rent for løv, grener og annet organisk materiale ved hjelp av en løvblåser eller en børste/kost. Om dette ikke fjernes, brytes materialet ned og du vil komme til å oppleve mose og ugress vokse frem.

Løvblåser bør holdes horisontalt for å forhindre at den stabiliserende sanden ikke blir flyttet på under arbeidet. Søppel bør fjernes omgående fra gressmatten da dette kan være skadelig for gresset. Husdyr trives godt på kunstgress og er ikke skadelig for gresset.



Skade eller hærverk

Ved skade eller hærverk er det viktig å forsøke og reparere dette snarest. Ved malingssøl, lakk eller lignende kan man forsøke å fjerne det med vann, eller eventuelt malingstynner eller andre egnede produkter.

Kunstgresset kan til enhver tid vaskes og skylles med vann dersom det er snakk om mindre søl.

Ved hærverk eller større skader ta kontakt med PST Sportsanlegg for rådgivning før du påbegynner reparasjon.

Kontroll av skjøter

Det er viktig å kontrollere kunstgresset fra tid til annen for å sikre seg at limte skjøter ikke slipper. At skjøter slipper skjer ikke så ofte, men hvis det mot formodning skulle skje, er det viktig at man oppdager det på et tidlig tidspunkt for å minimere skadene. Løse skjøter kan limes på nytt. Reperasjoner skal utføres i tørt vær med stabile temperaturer over +8 C.

Ta kontakt med PST Sportsanlegg for veiledning.



Vedlikeholdsrutiner

Ukentlig - fjerning av fremmedelementer

Månedig - børste gresset (gjern med en børstemaskin). Se etter løse skjøter. Fjern eventuell ugress i kantene.

Årlig - Kontroller mengden sand. Eventuelt vaske/spyle kunstgresset.







PST Sportsanlegg AS | Skibåsen 35d, N-4636 Kristiansand Norway
Tel: +47 900 42 880 | sportsanlegg@pst-sa.no | www.pst-sa.no

